



Interregionaler Rat der **Handwerkskammern**
Conseil Interrégional des **Chambres des Métiers**
Großregion · Grande Région

Organisation de l'**Artisanat**
de la **Grande Région**
Organisation für das **Handwerk**
in der **Großregion**

700.000
 Beschäftigte **ARTISANAT** ^{apprentis} **50.000**
 Betriebe **HANDWERK** **170.000** ^{entreprises}
 Auszubildende **50.000** **700.000** ^{salariés}

• ARTISANAT

Moteur du développement économique de la Grande Région

HANDWERK •

Motor der wirtschaftlichen Entwicklung der Großregion

Luxembourg

96 activités artisanales définies par règlement grand-ducal: 63 activités liste A (accès: brevet de maîtrise ou équivalent), 33 activités liste B (accès: CATP ou équivalent, respectivement un stage de 3 ans dans la branche et des connaissances de gestion)

Belgique • Wallonie

Pas de définition officielle de l'artisanat, 42 métiers réglementés dont 23 métiers « artisanaux »

France • Lorraine

250 métiers et 510 activités répertoriés par la NAFA (Nomenclature des Activités Française de l'Artisanat); une entreprise artisanale compte moins de 10 salariés – avec possibilité de rester immatriculée au répertoire des métiers sous conditions (droit de suite) – pas de critère dimensionnel en Moselle et en Alsace

Allemagne • Rhénanie-Palatinat / Sarre

Code de l'Artisanat (Handwerksordnung): 41 métiers artisanaux avec accès à la profession par le Brevet de maîtrise – 53 métiers avec accès à la profession sans prérequis – 57 métiers dits « de type artisanal » – exercés librement

Luxemburg

96 Aktivitäten per großherzoglichem Erlass: 63 Aktivitäten Liste A (Zugang: „Brevet de maîtrise“ oder gleichwertiges Diplom), 33 Aktivitäten Liste B (Zugang: „CATP“ oder gleichwertiges Diplom, bzw. 3-jährige praktische Erfahrung in der Branche sowie betriebswirtschaftliche Kenntnisse)

Belgien • Wallonien

Keine offizielle Definition, 42 reglementierte Berufe, davon 23 „handwerkliche“ Gewerke

Frankreich • Lothringen

250 Gewerke und 510 Aktivitäten, in der NAFA Liste aufgeführt (Nomenclature des Activités Française de l'Artisanat); ein Handwerksbetrieb beschäftigt weniger als 10 Personen – unter bestimmten Bedingungen, weiterhin Eintragung in der Handwerksrolle (Eintragsrecht) – kein Grössenkriterium in der Moselle und in Alsace

Deutschland • Rheinland-Pfalz / Saarland

Handwerksordnung: 41 zulassungspflichtige Handwerke (Zugang zum Beruf mit Meisterprüfung) – 53 zulassungsfreie Handwerke – 57 handwerksähnliche Gewerke



Interregionaler Rat der **Handwerkskammern**
 Conseil Interrégional des **Chambres des Métiers**
 Großregion · Grande Région

WALLONIE

NAMUR
 ARLON

LUXEMBOURG

LUXEMBOURG

LORRAINE

METZ
 NANCY
 BAR-LE-DUC
 ÉPINAL

RHEINLAND-PFALZ

TRIER
 KOBLENZ
 KAISERSLAUTERN
 MAINZ

SAARLAND

SAARBRÜCKEN

CONSEIL INTERRÉGIONAL DES CHAMBRES DES MÉTIERS DE LA GRANDE RÉGION

INTERREGIONALER RAT DER HANDWERKSKAMMERN DER GROSSREGION

SECRÉTARIAT GÉNÉRAL / GENERALSEKRETARIAT
 2 Circuit de la Foire Internationale
 L-1347 LUXEMBOURG
 Tél.: +352 - 42 67 67 - 1
 Fax: +352 - 42 67 87
 Email: contact@icicm-irh.eu

www.artisanat-gr.eu
www.handwerk-gr.eu

• CONTACTS KONTAKTE •

CHAMBRE DE MÉTIERS ET DE L'ARTISANAT - MOSELLE

5 Boulevard de la Défense
 F-57078 METZ CEDEX 3
 Tél.: +33 (0) 3 - 820 857 057
 Fax: +33 (0) 3 - 87 62 71 25
www.cma-moselle.fr

CHAMBRE DE MÉTIERS ET DE L'ARTISANAT - MEURTHE-ET-MOSELLE

Maison des Métiers
 4 Rue de la Vologne
 F-54520 LAXOU CEDEX
 Tél.: +33 (0) 3 - 83 95 60 60
 Fax: +33 (0) 3 - 83 95 60 30
www.cma-nancy.fr

CHAMBRE DE MÉTIERS ET DE L'ARTISANAT - MEUSE

39 Quai Carnot / BP 237
 F-55005 BAR-LE-DUC
 Tél.: +33 (0) 3 - 29 79 20 11
 Fax: +33 (0) 3 - 29 45 65 10
www.cma-meuse.fr

CHAMBRE DE MÉTIERS ET DE L'ARTISANAT - VOSGES

Cité de l'Artisanat et de l'Entreprise
 22 Rue Léo Valentin
 Zone de la Voivre
 F-88000 ÉPINAL
 Tél.: +33 (0) 3 - 29 69 55 55
 Fax: +33 (0) 3 - 29 69 55 57
www.cma-vosges.fr

CHAMBRE RÉGIONALE DE MÉTIERS ET DE L'ARTISANAT - LORRAINE

World Trade Center
 2 Rue Augustin Fresnel
 F-57082 METZ Cedex 3
 Tél.: +33 (0) 3 - 87 20 36 82
 Fax: +33 (0) 3 - 87 75 41 79
www.crmalorraine.fr

FÉDÉRATION NATIONALE DES UNIONS DES CLASSES MOYENNES (FNUCM)

637 Chaussée de Marche
 B-5100 NAMUR-WIERDE
 Tél.: +32 (0) 81 32 08 06
 Fax: +32 (0) 81 30 74 09
www.ucm.be

Représenté par:

UCM-LUX (Province du Luxembourg Belge)

113 Rue de l'Hydrion
 B-6700 ARLON
 Tél.: +32 (0) 63 22 06 07
 Fax: +32 (0) 63 21 95 04
www.ucm.be

CHAMBRE DES MÉTIERS DU GRAND-DUCHÉ DE LUXEMBOURG

2 Circuit de la Foire Internationale
 L-1347 LUXEMBOURG
 Tél.: +352 - 42 67 67 - 1
 Fax: +352 - 42 67 87
www.cdm.lu

HANDWERKSKAMMER DES SAARLANDES

Hohenzollernstraße 47 - 49
 D-66117 SAARBRÜCKEN
 Tél.: +49 (0) 681 - 58 09 - 0
 Fax: +49 (0) 681 - 58 09 - 213
www.hwk-saarland.de

HANDWERKSKAMMER TRIER

Loebstraße 18
 D-54292 TRIER
 Tél.: +49 (0) 651 - 207 - 0
 Fax: +49 (0) 651 - 207 - 115
www.hwk-trier.de

HANDWERKSKAMMER DER PFALZ

Postfach 2620
 Am Altenhof 15
 D-67655 KAISERSLAUTERN
 Tél.: +49 (0) 631 - 36 77 - 0
 Fax: +49 (0) 631 - 36 77 - 180
www.hwk-pfalz.de

HANDWERKSKAMMER KOBLENZ

Postfach 929
 Friedrich-Ebert-Ring 33
 D-56068 KOBLENZ
 Tél.: +49 (0) 261 - 39 80
 Fax: +49 (0) 261 - 39 89 99 / 39 83 98
www.hwk-koblenz.de

HANDWERKSKAMMER RHEINHESSEN

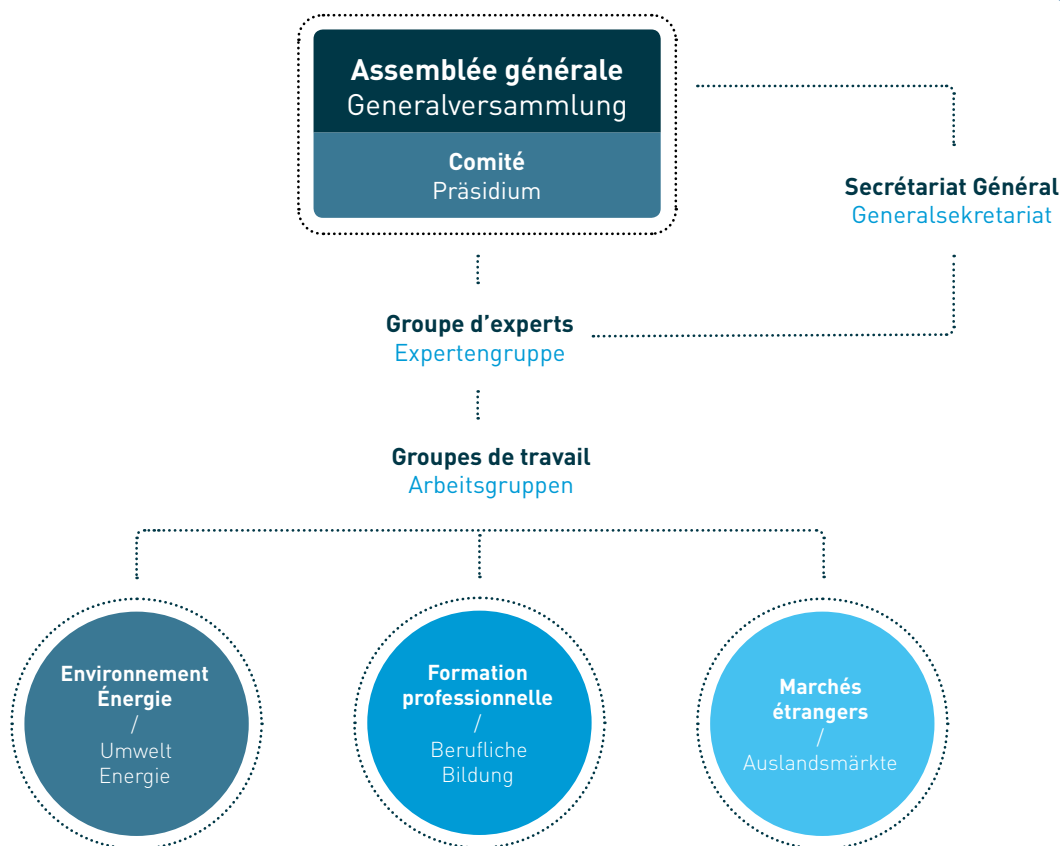
Dagobertstraße 2
 D-55116 MAINZ
 Tél.: +49 (0) 6131 - 99 92 0
 Fax: +49 (0) 6131 - 99 92 63
www.hwk.de

• COOPÉRATION INSTITUTIONNALISÉE

Plateforme d'échange à multiples facettes

INSTITUTIONNALISIERTE ZUSAMMENARBEIT •

Facettenreiche Austausch-Plattform



• MISSIONS

- Représentation commune des intérêts de l'Artisanat de la Grande Région par rapport aux autorités régionales, nationales et européennes
- Développement d'initiatives en vue du rapprochement de l'encadrement économique dans la Grande Région
- Mise en réseau de services d'assistance-conseil pour l'Artisanat en vue de la promotion d'activités transnationales et de synergies interrégionales
- Élaboration commune de solutions aux problèmes existants et de propositions nouvelles visant à une amélioration de la situation économique de l'Artisanat de la Grande Région
- Intensification des échanges d'informations et d'expériences

MISSIONEN •

- Gemeinsame Interessenvertretung des Handwerk der Großregion gegenüber regionalen, nationalen und europäischen Entscheidungsträgern
- Umsetzung von Initiativen zur Angleichung wirtschaftlicher Rahmenbedingungen in der Großregion
- Vernetzung von Serviceleistungen für das Handwerk zur Förderung grenzüberschreitender Aktivitäten und interregionaler Synergien
- Erarbeitung gemeinsamer Problemlösungen und Vorschläge zur Verbesserung der wirtschaftlichen Situation des Handwerks in der Großregion
- Intensivierung des Informations- und Erfahrungsaustausches



Réseau de compétences dynamique à valeur ajoutée Wertschöpfung schaffendes, dynamisches Kompetenznetzwerk

• SUJETS

- Politique artisanale et des PME en Grande Région
- Promotion de l'image de l'Artisanat
- Évolution structurelle et situation conjoncturelle de l'Artisanat
- Relations avec d'autres institutions de la Grande Région (Sommet GR, CESGR...)
- Politiques européennes (Marché intérieur, Small Business Act...)
- Intégration des politiques régionales en Grande Région

• INITIATIVES

- Prises de positions politiques (PME, transition énergétique, main-d'œuvre qualifiée, formation professionnelle...)
- Forums « Artisanat et PME de la Grande Région »
- Conférences relatives aux opportunités et stratégies des marchés interrégionaux
- Visites de foires et participations collectives
- Concours et expositions « créativité dans l'Artisanat »
- Publication de bonnes pratiques
- Interviews de chefs d'entreprises actifs sur les marchés interrégionaux
- Démarches en vue d'éliminer les obstacles à la prestation de services
- Promotion de coopérations interrégionales
- Mise en réseau des centres de l'environnement des chambres des métiers de la Grande Région
- Développement de synergies dans le domaine du développement durable et de la transition énergétique
- Promotion d'une politique de formation professionnelle transfrontalière durable

• THEMEN

- Handwerks- und KMU-Politik in der Großregion
- Imageförderung des Handwerks
- Strukturelle Entwicklung und Konjunktur des Handwerks
- Beziehungen zu anderen Institutionen in der Großregion (Gipfel GR, WSAGR...)
- Europapolitik (Binnenmarkt, Small Business Act...)
- Integration der regionalen Politik in der Großregion

• INITIATIVEN

- Politische Stellungnahmen (KMU, Energiewende, Arbeitskräftesicherung, Berufliche Ausbildung...)
- Veranstaltungsforen „Handwerk und KMU der Großregion“
- Konferenzen zu grenzüberschreitenden Marktchancen und -strategien
- Gemeinsame Messebesuche und -auftritte
- Wettbewerbe und Ausstellungen „Gestaltung im Handwerk“
- Veröffentlichung von Best-Practice
- Interviews von Handwerkern, die grenzüberschreitend tätig sind
- Schritte zum Abbau administrativer Hemmnisse bei der Dienstleistungserbringung
- Förderung interregionaler Zusammenarbeit
- Netzwerkbildung zwischen den Umweltzentren der Handwerkskammern in der Großregion
- Aufbau von Synergien im Bereich Nachhaltigkeit und Energiewende
- Förderung einer nachhaltigen, grenzüberschreitenden beruflichen Bildungspolitik



Vision commune dans l'intérêt des PME artisanales Gemeinsame Vision für die KMU des Handwerks

• MEMBRES MITGLIEDER •

Le **Conseil Interrégional des Chambres des Métiers de la Grande Région (CICM)** a été constitué en 1989 et est composé de 12 membres.

Der **Interregionale Rat der Handwerkskammern der Großregion (IRH)** wurde 1989 gegründet und besteht aus 12 Mitgliedern.

- Chambre de Métiers et de l'Artisanat - Moselle
- Chambre de Métiers et de l'Artisanat - Meurthe-et-Moselle
 - Chambre de Métiers et de l'Artisanat - Meuse
 - Chambre de Métiers et de l'Artisanat - Vosges
- Chambre Régionale de Métiers et de l'Artisanat - Lorraine
- Fédération Nationale des Unions des Classes Moyennes (FNUCM)
 - Chambre des Métiers du Grand-Duché de Luxembourg
 - Handwerkskammer des Saarlandes
 - Handwerkskammer Trier
 - Handwerkskammer der Pfalz
 - Handwerkskammer Koblenz
 - Handwerkskammer Rheinhessen

Le siège du **CICM** est à Luxembourg et le Secrétariat Général se situe auprès de la Chambre des Métiers de Luxembourg. Le **CICM** est géré par un comité composé du Président, des cinq Vice-Présidents et du Secrétaire Général.

Der Sitz des **IRH** ist in Luxemburg. Das Generalsekretariat ist bei der Chambre des Métiers de Luxembourg angesiedelt. An der Spitze des **IRH** steht das Präsidium mit dem Präsidenten, den fünf Vizepräsidenten und dem Generalsekretär.