



# Le programme d'accompagnement à la transition numérique dans le bâtiment



28 septembre 2017



# Pôle de compétitivité Fibres-Energivie

## ■ Un réseau professionnels de 200 membres sur les matériaux et le bâtiment durables dans le Grand Est

### Accompagner à l'innovation

- Projets collaboratifs de R&D
- Mises en réseau
- Veille personnalisée
- Formation-action à l'éco-innovation CIM-Eco®  
formation, ateliers créativité, mise en œuvre & capitalisation.
- Accompagnement à la mise en œuvre de la maquette numérique

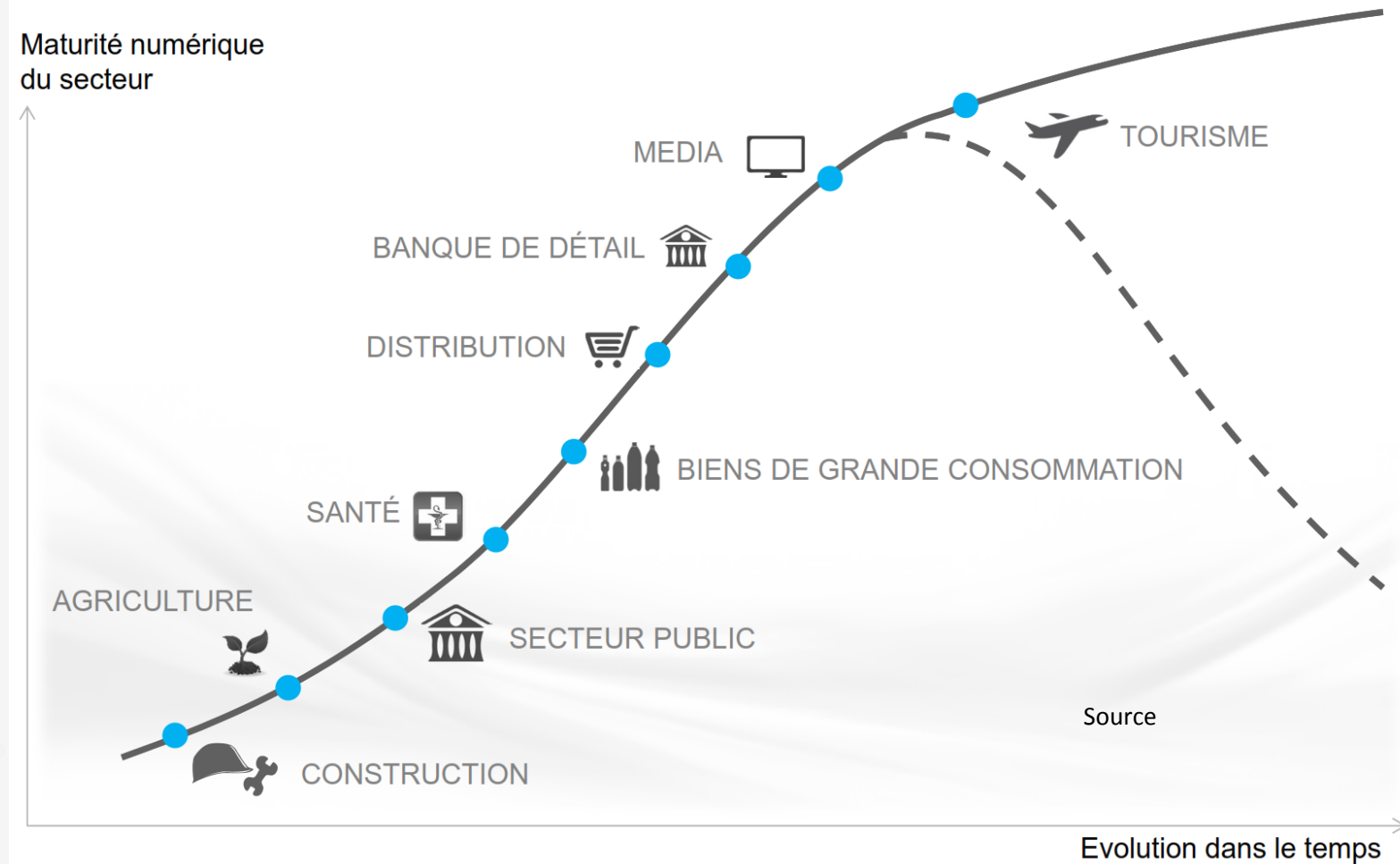
### Accompagner à la mise en marché des innovations

- Diagnostics réglementaires et accompagnement à l'évaluation technique EVALU'BAT
- Aide à la valorisation de l'innovation



# L'industrie de la construction ... dernier de la classe

S'ils sont à des stades de maturité divers, tous les domaines économiques sont concernés par la transformation numérique



McKinsey France

**Accélérer la mutation numérique des entreprises :**  
un gisement de croissance  
et de compétitivité pour la France

# BIM: Etat des lieux en France

- Pas d'obligation réglementaire mais **des mesures d'accompagnement** :



## Plan Transition Numérique dans le Bâtiment

- Un **programme de 3 ans (2015-2017) doté d'un budget de 20 M€TTC**
- Un comité de pilotage qui regroupe 14 fédérations professionnelles et 4 Ministères
- Les outils numériques ont intégré le rapport **«Rénovation thermique des Bâtiments»** du plan **«Nouvelle France Industrielle»**
- Rapport du Groupe de travail Maquette Numérique du Plan Bâtiment Durable qui met en avant la **« Carte Vitale du Bâtiment »**, fait des propositions à la puissance publique et propose un choc de simplification favorisant **l'usage du BIM** et la mise en œuvre de chartes d'engagement de **toutes les parties prenantes du bâtiment.**

A partir de  
novembre  
2017

## Espace de construction virtuel et plateforme collaborative

Cibles : MOA, MOE, promoteurs, constructeurs, industriels, entreprises générales, artisans

### BIM INDUS

Accompagnement à la carte pour la numérisation de leurs produits et l'insertion dans les catalogues produits  
Cibles : industriels, fabricants

### DIAGNOSTIC BIM

Etat des lieux de l'entreprise en vue en vue de mettre en place le BIM dans la structure : compétences, matériels, ...  
Cibles : MOE, entreprises du bâtiment, artisans

### BIM CONDUITE d'OPE

#### Phase conception

Accompagnement à la carte pour la conception de chantiers de construction ou de rénovation en BIM  
Cibles : MOA, MOE, Promoteurs, constructeurs

#### Phase EXE

Accompagnement à la carte pour la gestion de chantiers en BIM  
Cibles : MOA, MOE, Promoteurs, constructeurs, entreprises, installateurs, artisans

### BIM Gestion

Accompagnement à la carte à la mise en place d'une gestion technique patrimoniale en BIM  
Exploitation / Maintenance  
Cibles : MOA (public, privée, bailleurs sociaux), foncières, gestionnaires, syndics

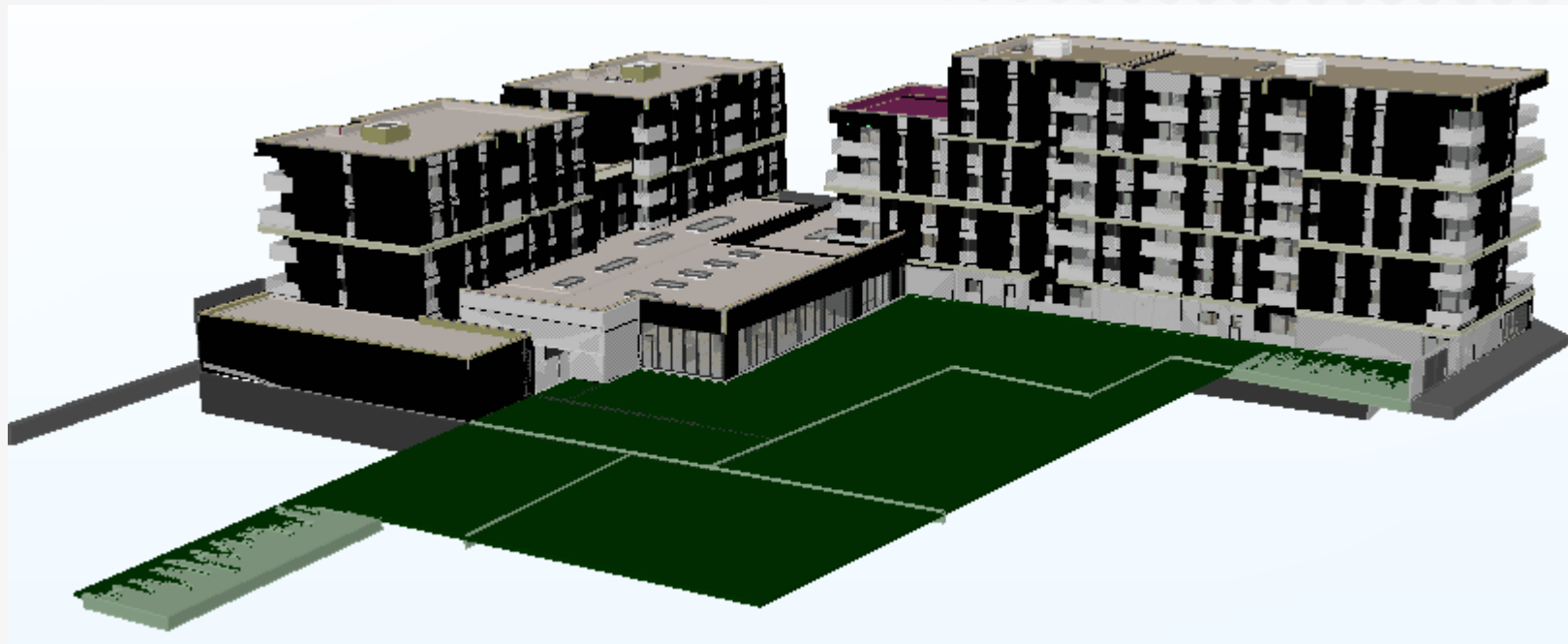
### Formation

Comprendre le BIM et ses enjeux – cibles : MOA, MOE, entreprises du bâtiment  
Concevoir avec le BIM – cibles : MOE  
Formations à la carte

### Club BIM

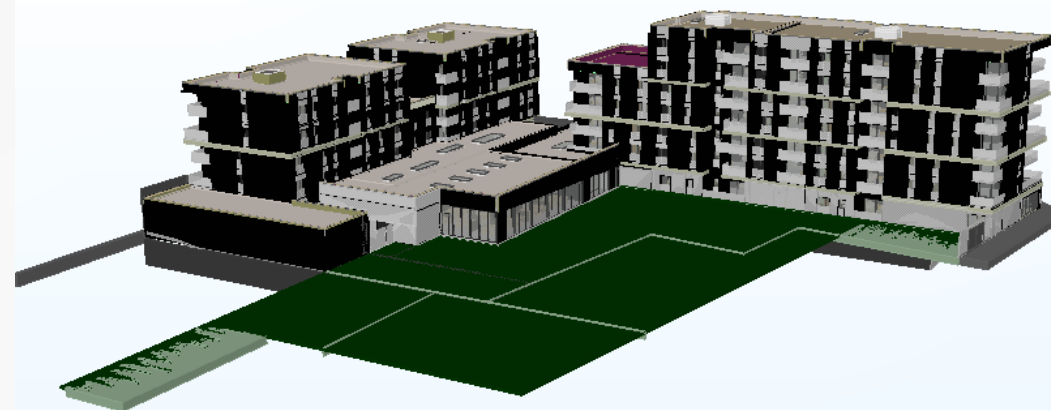
Fédérer une communauté autour de la maquette numérique / BIM dans le bâtiment  
Informations de veille, partage d'expérience, réseautage, pistes projets  
Cibles : professionnels du bâtiment, maitres d'ouvrage

# Exemples de projets accompagnés par le pôle



**Conception en BIM de 80 logement – ZAC des poteries - DRLW**

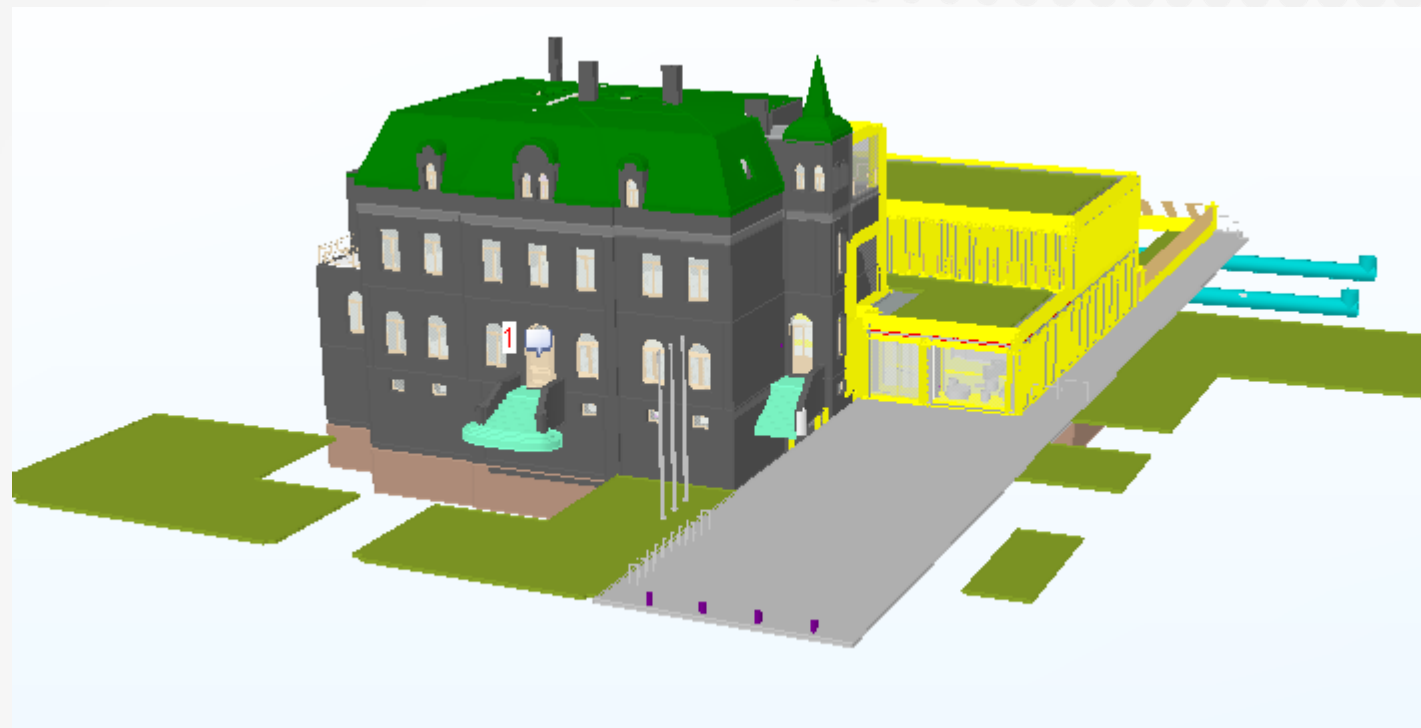
**Mise en place d'une stratégie BIM en conduites d'opérations et en gestion de patrimoine**



## Conception en BIM de 80 logement – ZAC des poteries à Strasbourg

- **Audit des équipes de maîtrise d'œuvre**
- **Mise en place de la méthodologie BIM – convention BIM, plateforme d'échanges**
- **Soutien auprès des équipes de conception sur le traitement des problèmes de modélisation et des problèmes d'interopérabilité entre les logiciels (standard IFC)**
- **Organisation des réunions de synthèse BIM**
- **Accompagnement des équipes jusqu'à la fin de la phase conception**

# Exemples de projets accompagnés par le pôle



**Conception en BIM de la rénovation/extension de l'Hôtel de Ville**

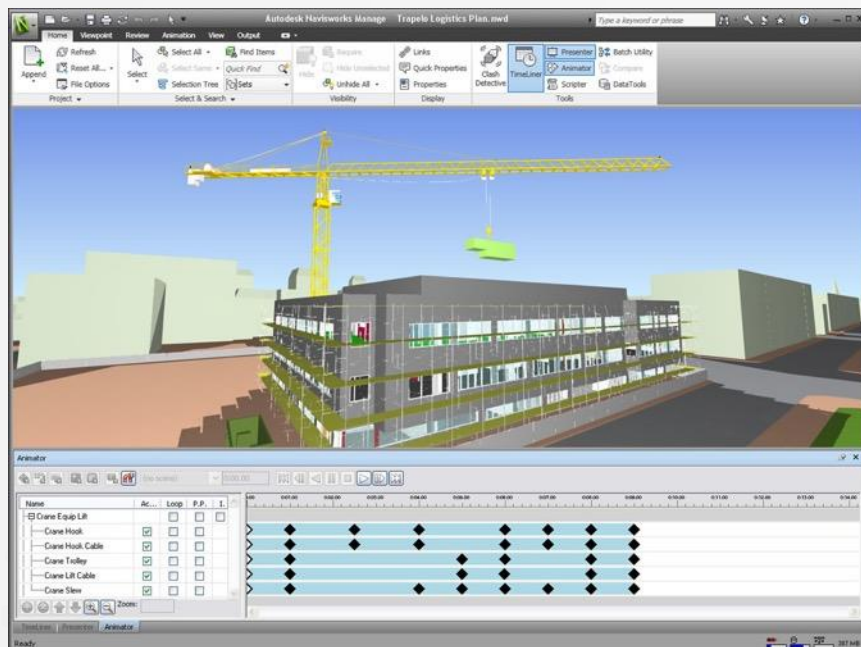
**Mise en place d'une stratégie BIM en conduites d'opérations et en gestion de patrimoine – numérisation du patrimoine en cours et mise en place d'un logiciel de gestion patrimoniale**



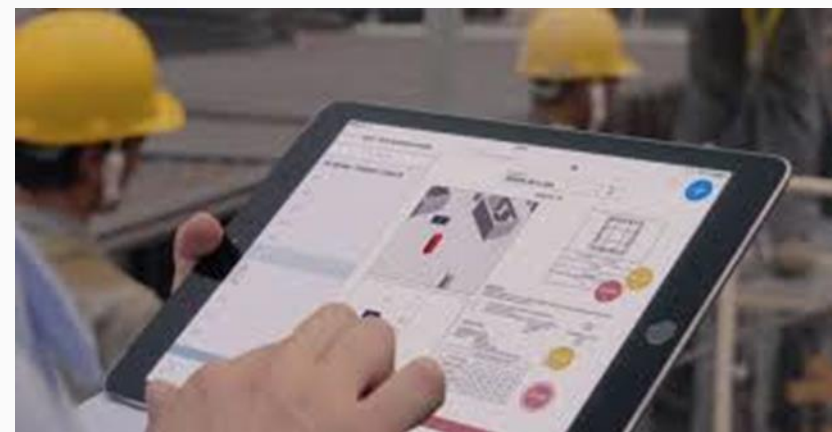
# Exemples de projets accompagnés par le pôle

**BIM Chantier : Entreprise CKD ( lauréat d'un appel à projet national)**

## Planification 4D



## Kiosque chantier

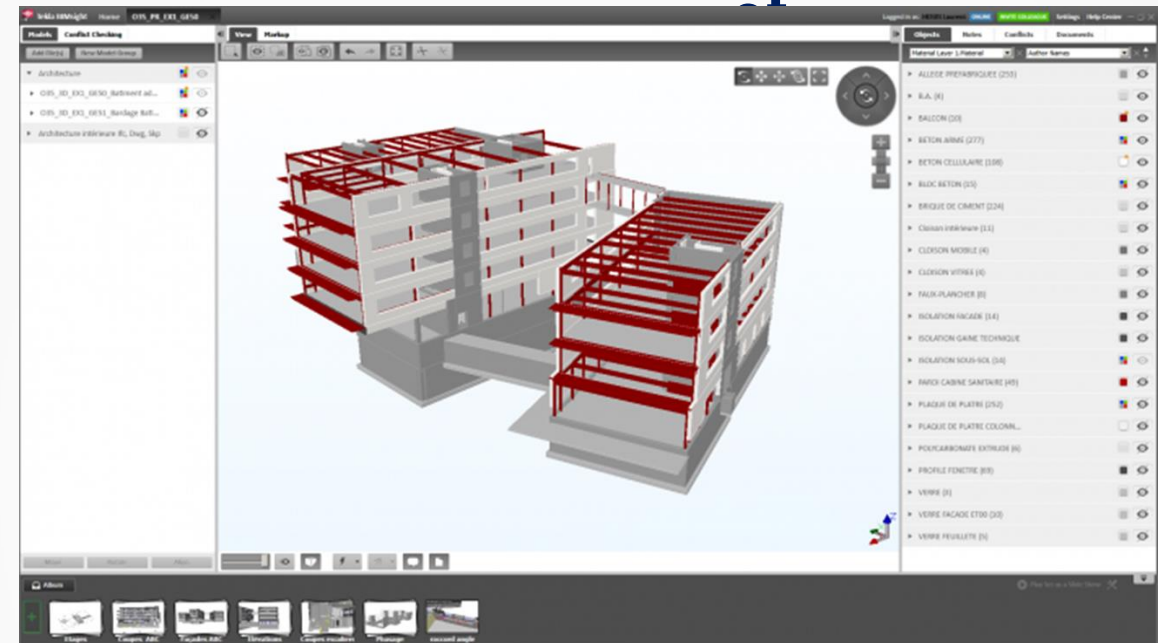


## Gestion des réserves

# Plateforme collaborative en mode SaaS

La plateforme proposera un environnement de travail et d'hébergement des projets :

- **Cloud** : Mise à disposition d'espaces de travail par projet pour stocker les fichiers et assurer la sécurité et les droits d'accès
- **Collaborative** : Outils d'échange de partage qui permettent de communiquer et de travailler efficacement
- **Workflow** : Gestion des documents / livrables pour chaque phases
- **Des outils spécifiques**



# L'Espace de Construction Virtuelle : L'innovation à portée des professionnels du bâtiment

