

# Meubles structurants via une plateforme collaborative opendata



# Alveome Concept

Alveome est un nouveau concept permettant  
la rencontre de différents publics  
**via une plateforme open data**

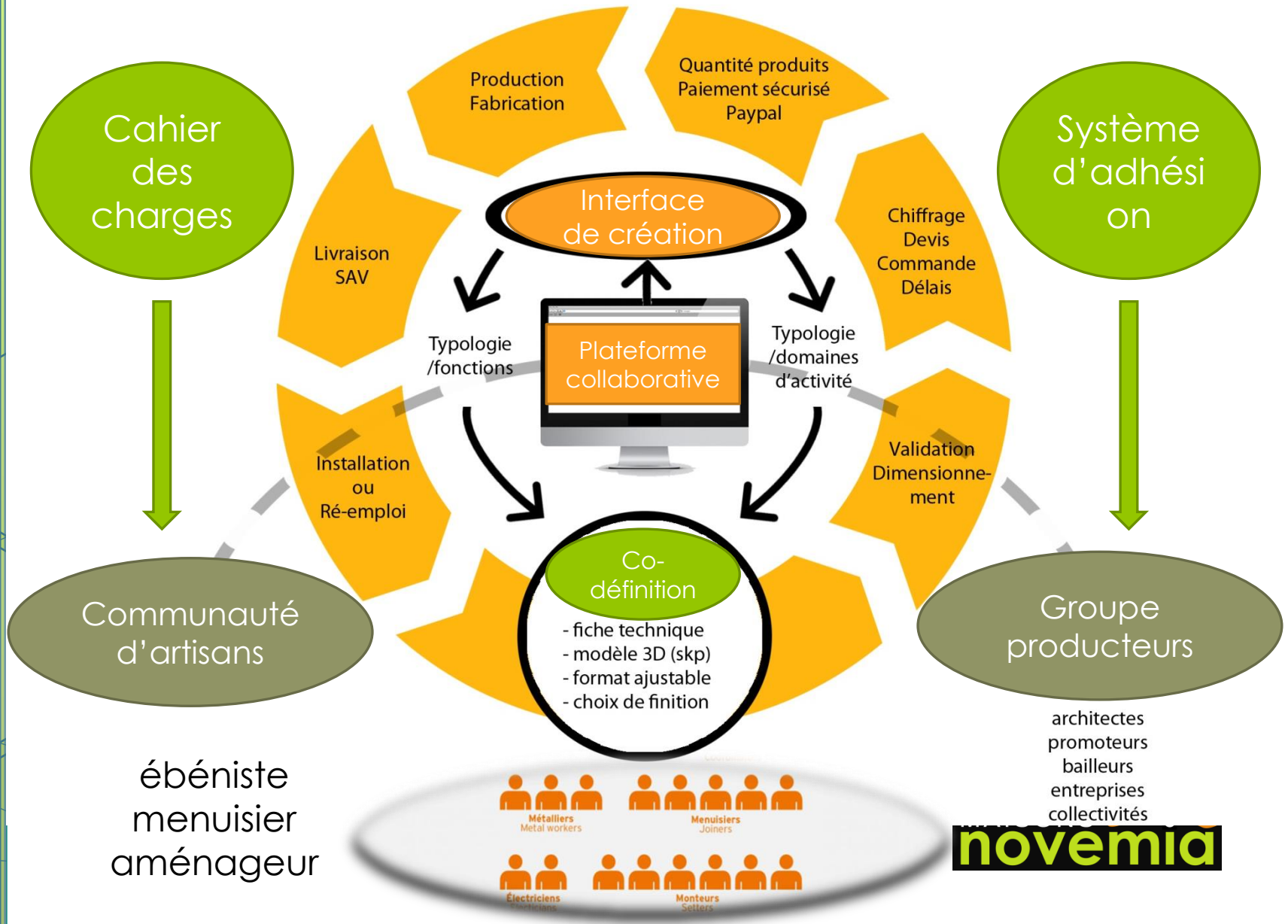
- ❑ de mettre à disposition de tous,
- ❑ des solutions innovantes de meubles structurants,
- ❑ avec des entreprises partenaires
- ❑ pour l'habitat, le tertiaire et hôtellerie
- ❑ en libérant les espaces

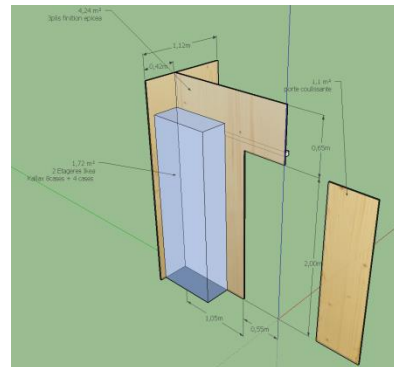
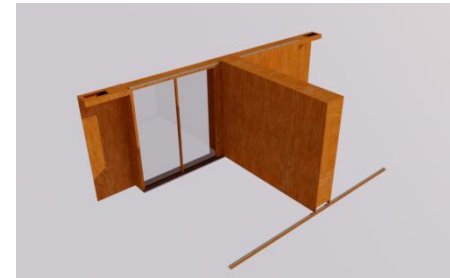
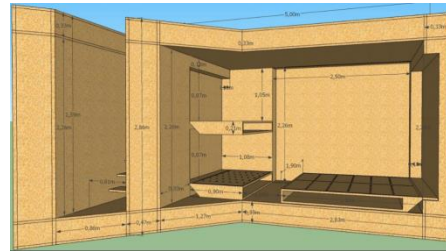
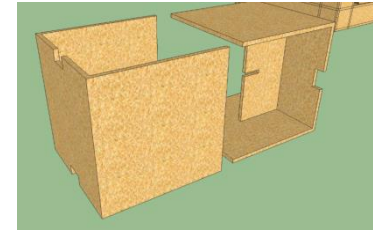
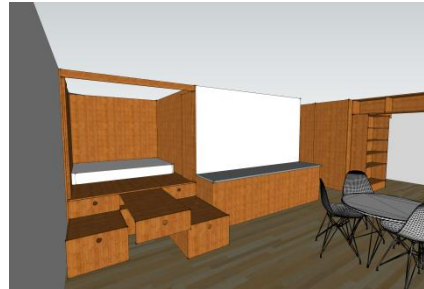
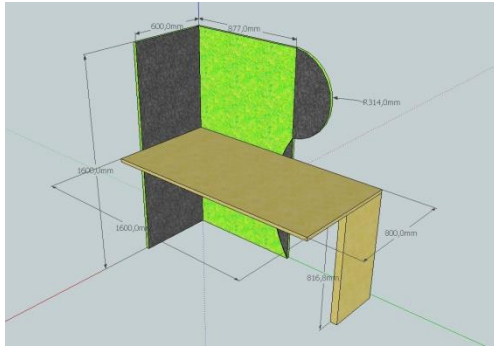
# Mutualisation du process 3D

- ❑ **Bibliothèque en co-crédation de meubles structurants**
- ❑ **Dimensionnement des meubles par le client**
- ❑ Clients architectes, particuliers, entreprises, artisans
- ❑ Fournisseurs partenaires Artisans et TPE

# Les MBS - Meubles structurants

- ❑ Les meubles structurants sont transportables et facilement montables sur place. Leur solidité et leur durabilité sont garanties par l'usage de panneaux "3pli" avec faces finies en bois naturel (épicéa, mèleze). Ils sont autoportants, modulables et modulaires.
- ❑ Les nombreuses fonctions possibles sont déclinables sur tout ou partie du MBS
- ❑ Les façades constituées par le meuble possèdent une qualité structurelle équivalente à une cloison placostyle.
- ❑ Les espaces ainsi conçus peuvent facilement être redéfinis en fonction des besoins sans travaux.
- ❑ Ces produits sont labellisé PEFC et AA+.





Différentes configurations d'espace

# Process d'optimisation et de mutualisation

- Développement de « standarts » / alveome.fr
- Adaptation «sur-mesure»/solutions individualisées, tolérances dimensionnelles / alveome.fr
- Intégration finitions, parties démontables et réutilisables, différenciation produit/coproduction
- Devisage en ligne et validation commande/TPE
- Exécution/atelier numérique mutualisé/Artisans
- Suivi commande en ligne livraison chez le client /artisan, fournisseur ou TPE
- Montage, équipement et finition (quincaillerie, panneaux, montants, ouvrants, ...)/artisan ou TPE



Une logique d'espaces dédiés  
intégrant la **mobilité** et la **mixité** des usages

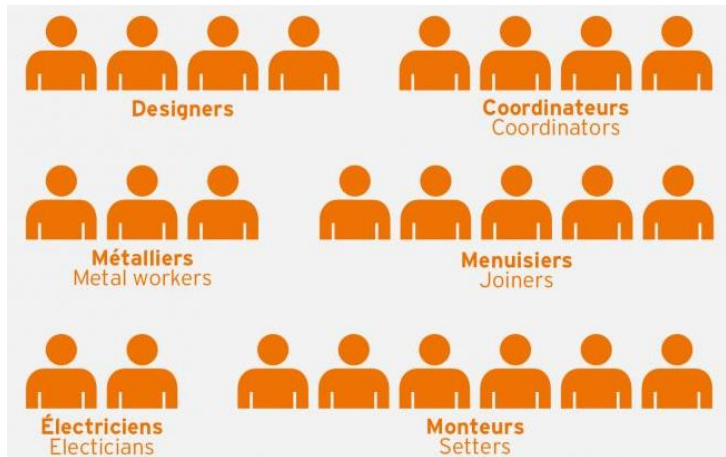
Des murs vivants

Faire vivre les  
espaces de  
l'entreprise et de  
l'habitat

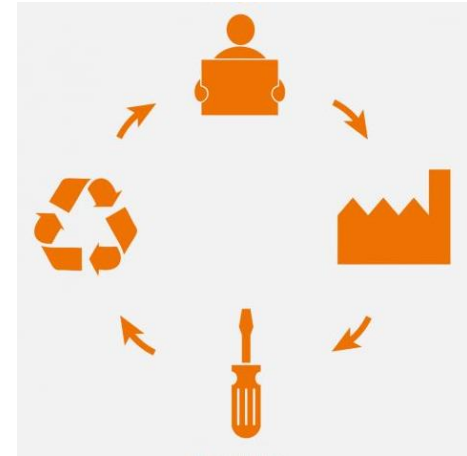
Différents acteurs  
qui œuvrent **ensemble**  
au mieux vivre et  
participe au changement



**Une solution innovante** et une **opportunité**  
pour les artisans et entreprises voulant relever  
le défi de l'ouverture d'un **nouveau marché !**



**Plateforme numérique  
d'intermédiation**  
ludique simple d'accès  
et d'utilisation



Création de ressources  
techniques  
Management de projet,  
Formation et  
accompagnement  
à la **digitalisation  
numérique**  
**de l'artisanat** dans son  
entreprise